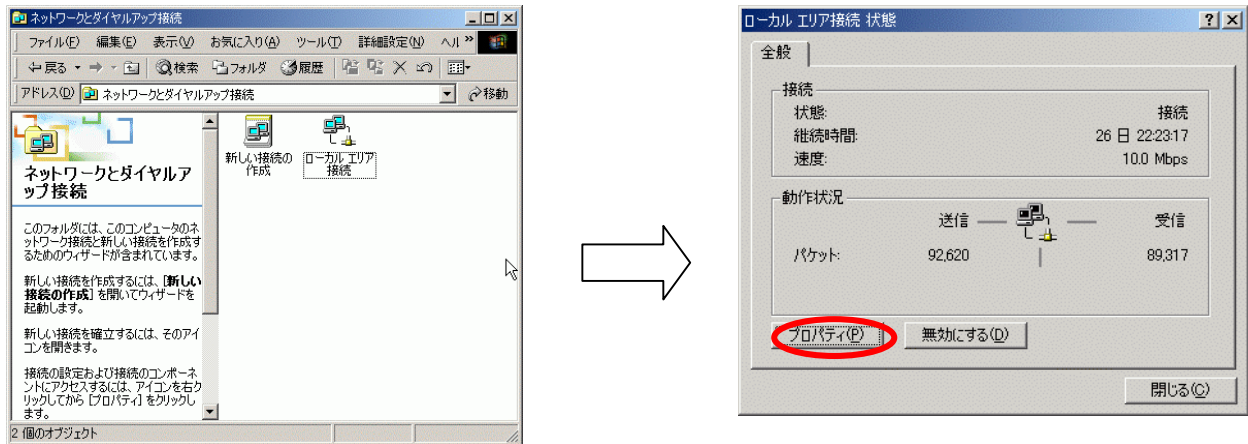


TCP/IP の設定 Windows2000

TCP/IP の設定は、パソコンへ LAN ボード (もしくは LAN カード) のインストールをすませてから行ってください。

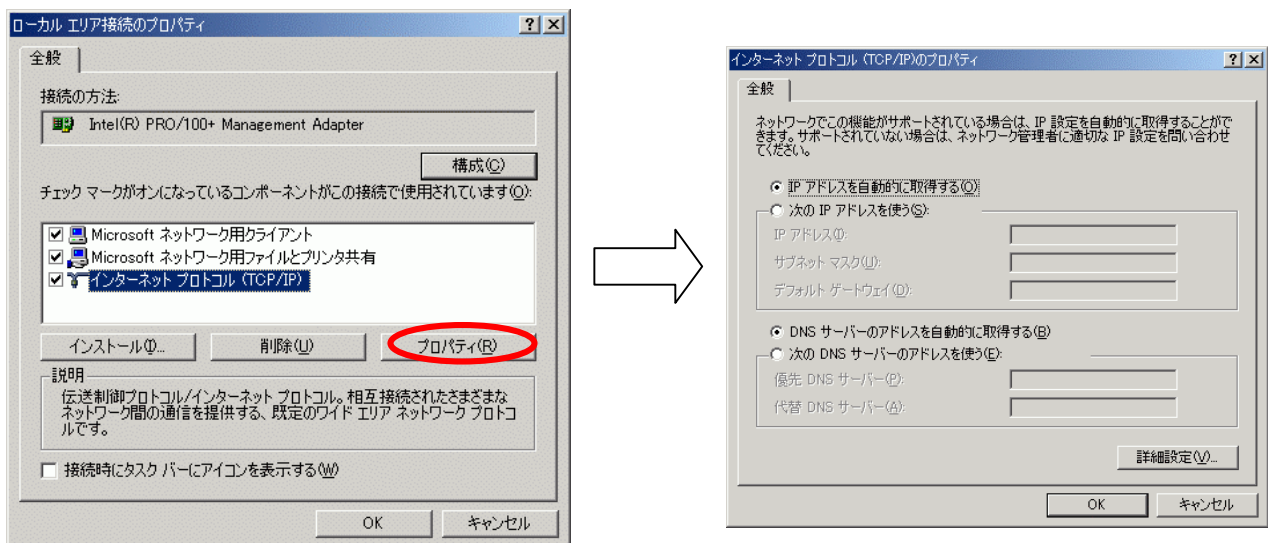
Windows2000

デスクトップから「マイコンピュータ」「コントロールパネル」「ネットワークとダイヤルアップ接続」「ローカルエリア接続」と順に開き、「ローカルエリア接続の状態」ウィンドウ表示します。



「ローカルエリア接続の状態」の「プロパティ」ボタンを押し、「ローカルエリア接続のプロパティ」を開きます。インストールされているコンポーネントのなかから「インターネットプロトコル(TCP/IP)」を選び、「プロパティ」ボタンを押します。

「IPアドレスを自動的に取得する」と「DNSサーバのIPアドレスを自動的に取得する」にチェックが入っている事をご確認下さい。よければ「OK」ボタンを押してすべてのウィンドウを閉じます。



これでTCP/IPの設定は終わりです。