

TCP/IPのインストールと設定 Windows95/98/Me

TCP/IPの設定は、パソコンへLANボード（もしくはLANカード）のインストールをすませてから行ってください。

Windows95/98/Me

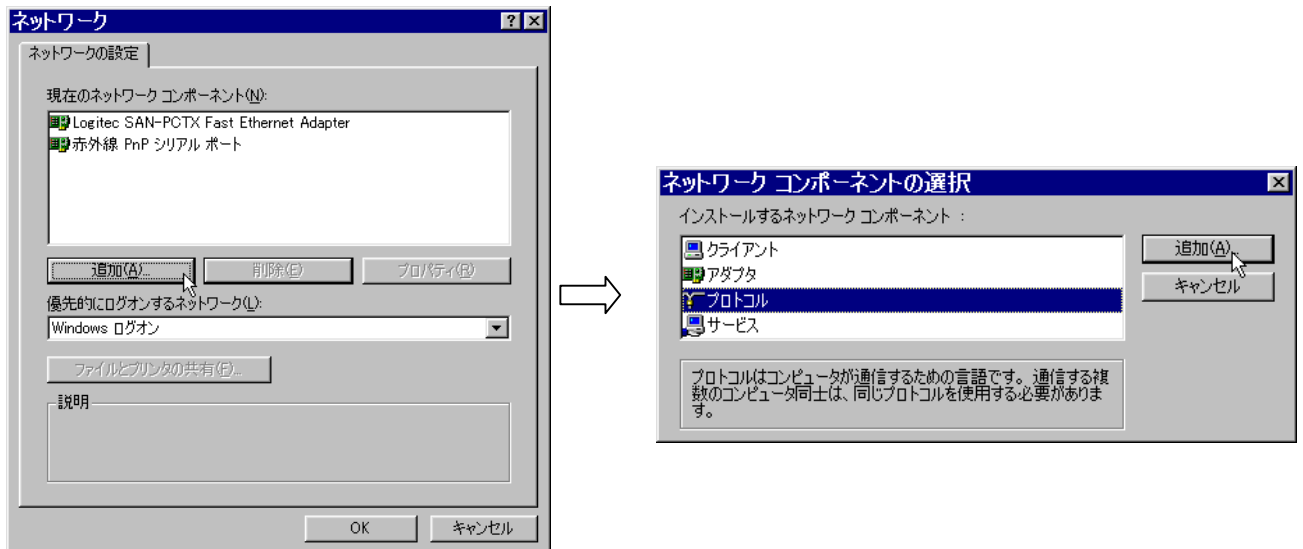
デスクトップの「マイコンピュータ」を開き、その中のコントロールパネルを開きます。
さらに「コントロールパネル」から「ネットワーク」を開きます。



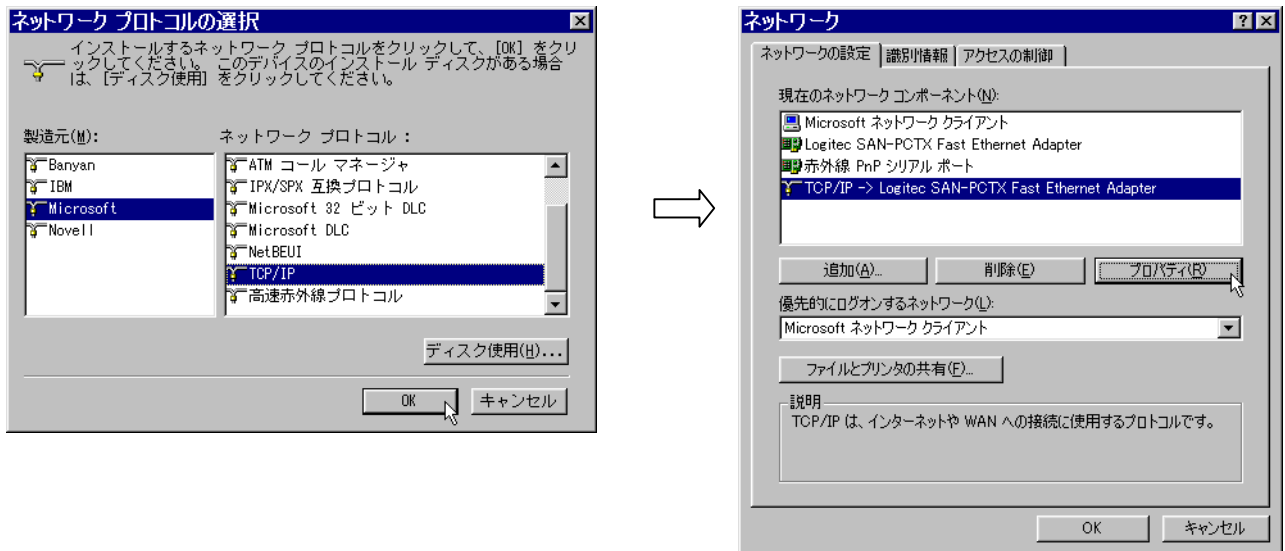
このとき正常にLANボードが増設されていれば「現在のネットワークコンポーネント」に組み込まれているLANボード名の表示があるはずですが、図の例では「Logitech SAN-PCTX Fast Ethernet Adapter」というLANボードが組み込まれています。

「追加」ボタンを押します。

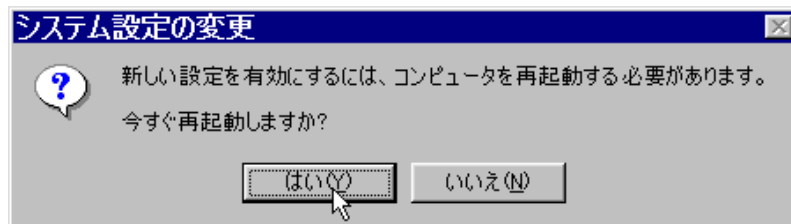
「ネットワークコンポーネントの選択」で「プロトコル」を選びさらに「追加」ボタンを押します。



「ネットワークプロトコルの選択」ウィンドウの「製造元 (M:)」で「Microsoft」を選び、「ネットワークプロトコル」で「TCP/IP」を選んで「OK」ボタンを押します。
 <現在のネットワークコンポーネント>の中に「TCP/IP (LANボードの名前)」の表示が追加されていることを確認し「OK」ボタンを押します。

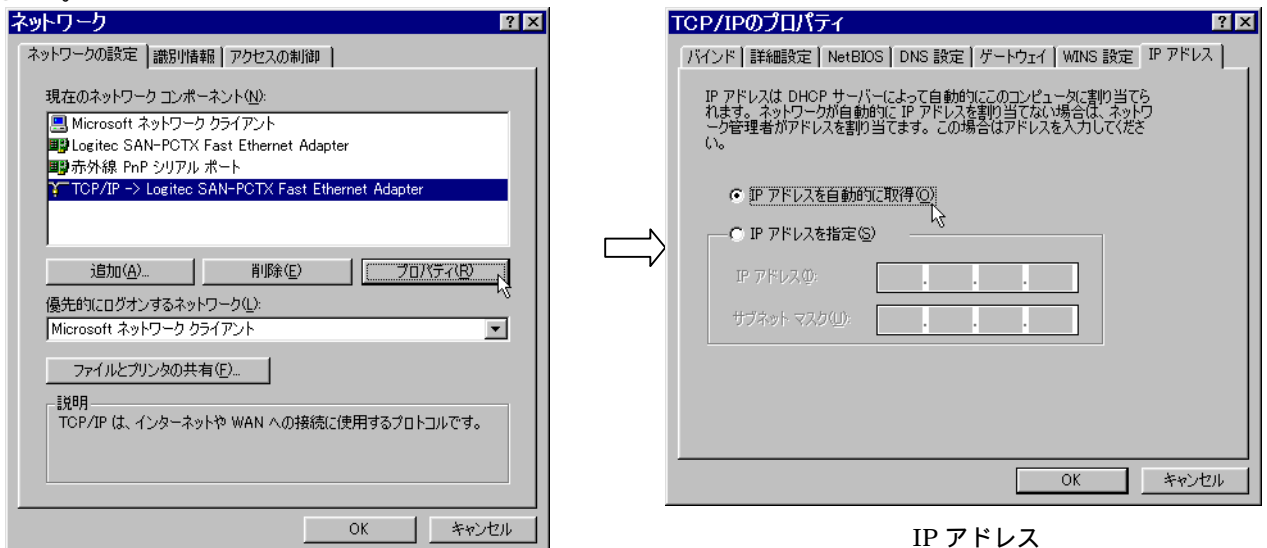


コンピューターを再起動するよう聞いてきます。再起動してよければ「はい」を押します。場合によっては、Windows 98 (95) の CD - ROM の挿入を求めるメッセージがでることがあります。その場合はお持ちの CD - ROM を挿入して、メッセージの指示に従ってください。



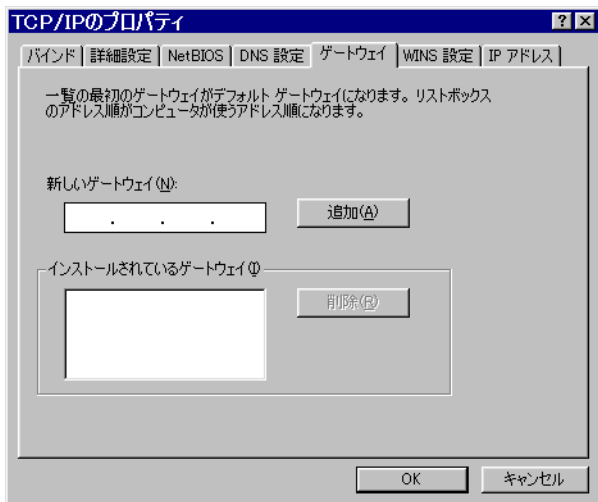
これでTCP/IPのインストールは終わりです。コンピューターが再起動したらTCP/IPの設定を行います。

コンピューターが再起動したら、再び「コントロールパネル」「ネットワーク」を開きます。「ネットワークの設定」の<現在のネットワークコンポーネント>で「TCP/IP (LANボードの名前)」の行を選び「プロパティ」ボタンを押します。「IPアドレス」「ゲートウェイ」「DNS設定」をそれぞれ次のように設定してください。



IP アドレス

- IPアドレス 「IPアドレスを自動的に取得」
- ゲートウェイ.....何も設定されていないことを確認してください。
もし、設定されているゲートウェイがあれば削除してください。
- DNS設定 「DNSを使わない」を選んでください。

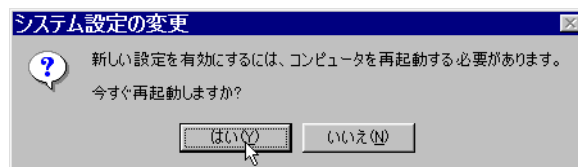
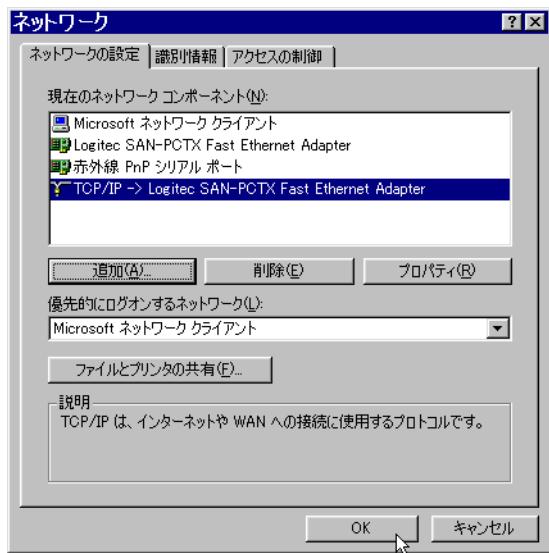


ゲートウェイ



DNS 設定

「OK」ボタンを押します。コンピュータを再起動するようメッセージが出ます。再起動してよければ「はい」を押します。場合によっては、Windows 98 (95) の CD - ROM の挿入を求めるメッセージがでることがあります。その場合はお持ちの CD - ROM を挿入して、メッセージの指示に従ってください。



これでTCP/IPのインストールと設定は終わりです。